

Marketing Web Suite 2.0

地図マーケティングシステム

MapInfo Marketing Web Suite 2.0

製品紹介

ピツニーボウズ・マップインフォ・ジャパン株式会社

# MapInfo Marketing WebSuite 2.0

マップインフォ      マーケティング      ウェブスイート      2.0

- ・ 地図データ、各種統計データを使い、  
御社の顧客分析や新店出店などを分析するツールです。

地図データ

統計データ

顧客データ

競合店データ

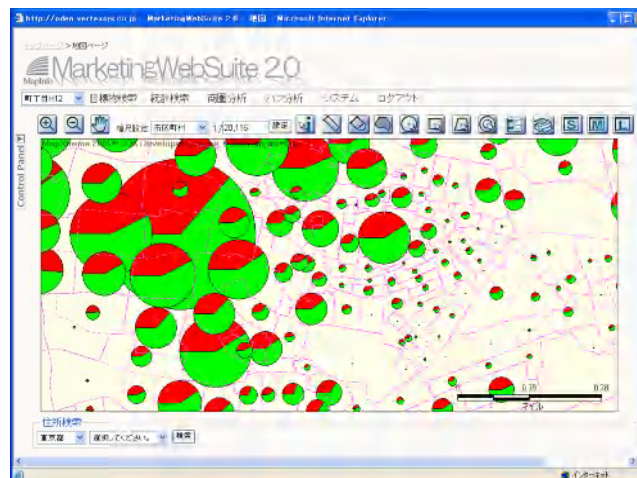
MapInfo  
Marketing WebSuite 2.0

分析結果

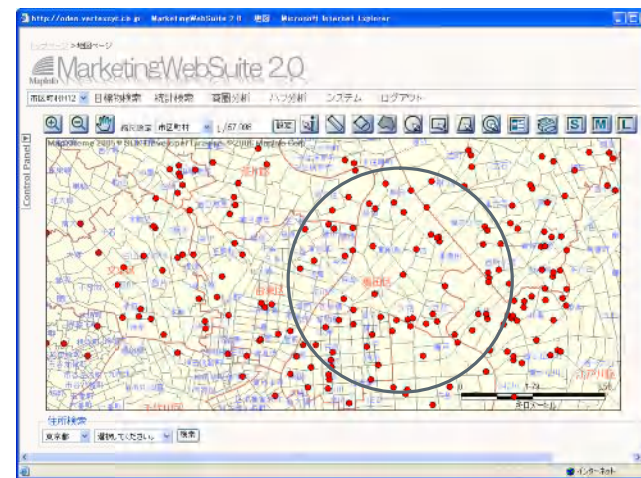


## きちんと把握できていますか？

- ・お客様はどこから来るのでしょうか？
- ・どのエリアを重点的に攻めるべきでしょうか？
- ・あなたの商圈には何人のお客様がいますか？
- ・潜在的なポテンシャルはどれくらい？
- ・売れるエリアにはどんな勝ちパターンがある？ etc...



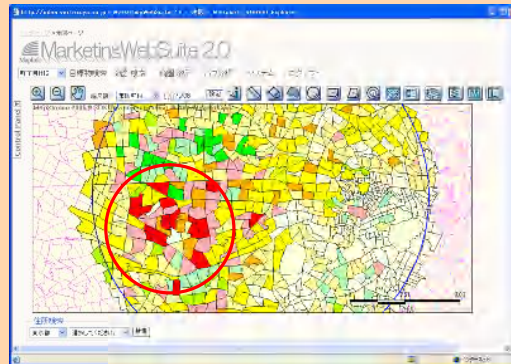
顧客の売上額、品目別などで表示。



顧客をポイントで表示し、所在を確認。

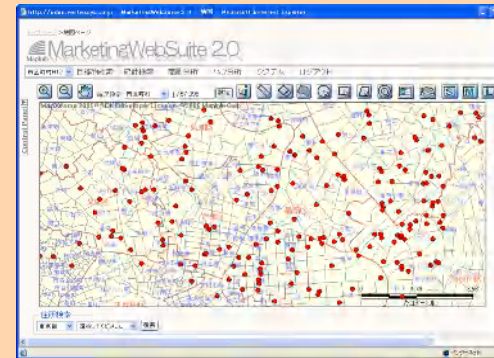
## MapInfoの4つの価値

### 目に見えるデータ



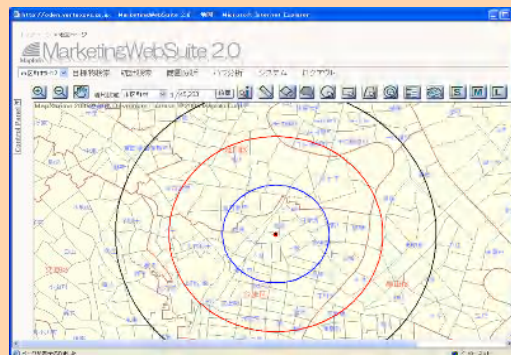
顧客を色分けで表示  
集客予測で『捨てるエリア』、  
『戦うエリア』を視覚化します

### 業務のコストダウン



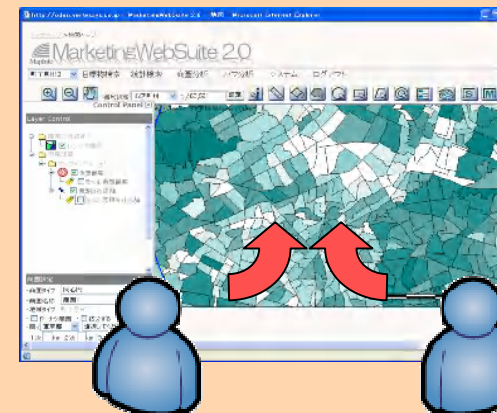
顧客の所在を自動的に地図上に表示  
リアルタイムに情報を表示し、業務の  
コストを削減します

### 科学的根拠を提示する価値



分析地点から特定エリア内の人口や  
世帯数等の統計データを集計  
感覚的ではなく『根拠』に基づいた考察

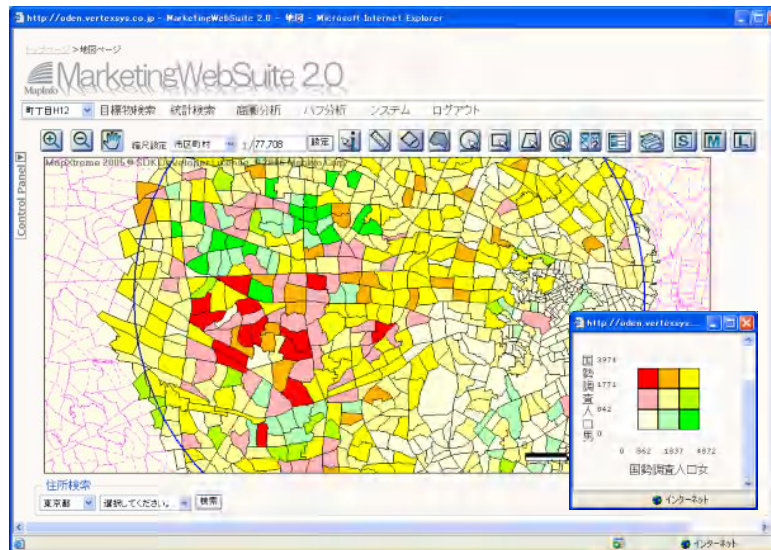
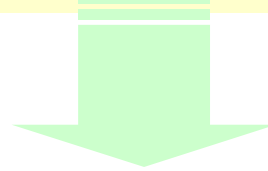
### コンセンサスの形成



情報の共有化により迅速な指示を  
マーケティング情報の共有化

## 統計情報・顧客データの分析

地域の年齢層は？  
家族構成は？  
実際の売り上げ集計との相関は？  
ライバル店はどこに？



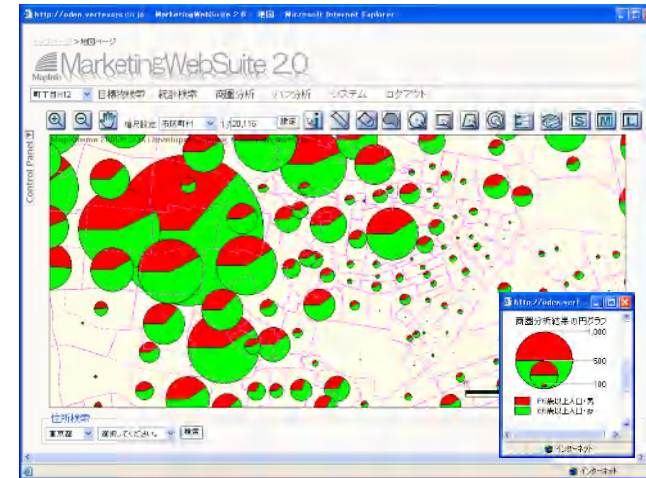
統計人口で色分けしています。ポテンシャルの高い地域も一目でわかります。

この商圈にはどのような情報が眠っているでしょうか。地図には様々な統計情報が含まれています。ユーザーのデータを集計し、統計と共に地理的な分析を行うことで、これまで見えなかった様々なトレンドが見えてくるはずです。Marketing WebSuiteは、次に何を指定するべきかをわかりやすく誘導します。

# 様々な分析方法と表示方法

## ◆グラフを使って分析

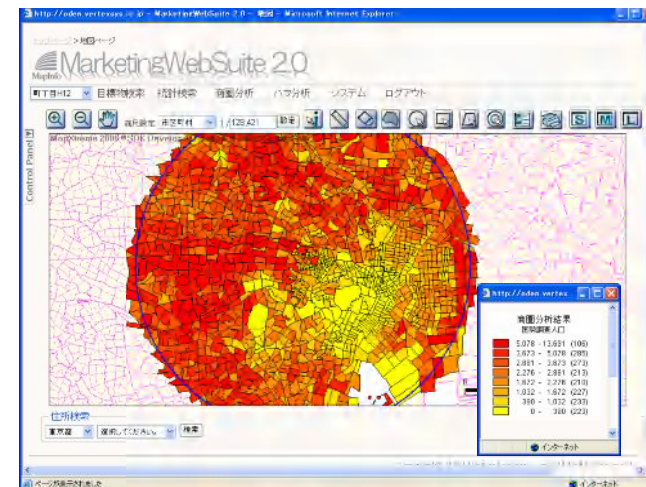
グラフ分析では、地図上に円グラフや棒グラフを配置して値を表現します。複数の値を同時に確認することができ、同カテゴリのデータの比較などに適しています。例えば、年代別の人口や、毎月の売り上げ推移など連続するデータや、関連のあるデータ同士を把握するのに便利です。



地域ごとの男性人口と女性人口による比較グラフ

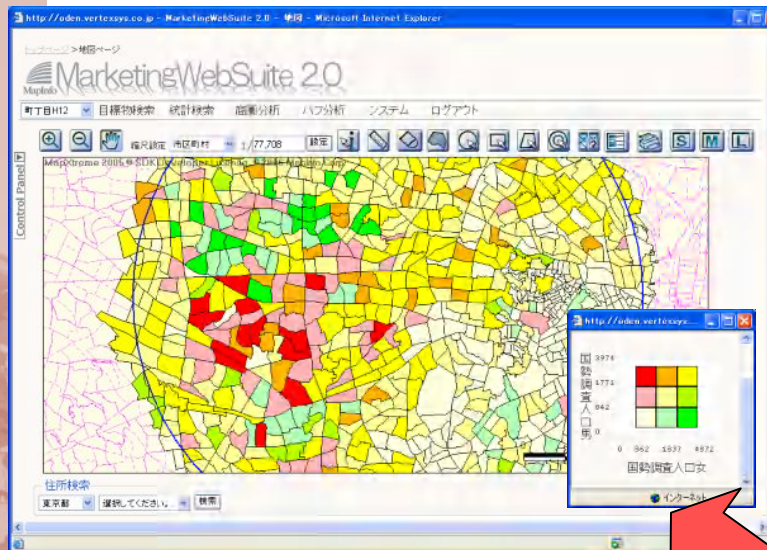
## ◆レンジで色分けをして分析

レンジ分析では、各エリアの統計データやユーザ集計データを特定の範囲でグループ化し、それぞれのグループ毎にカラフルな色が割り当てます。地図上に分布する様々な情報を、直感的にわかりやすく表現します。



国勢調査の人口分布地図  
赤い地域ほど人口が多いことが分かる

# 情報の相関を分析する



20代の人口と顧客登録数のクロス分析

## ◆クロス分析を使って相関を分析

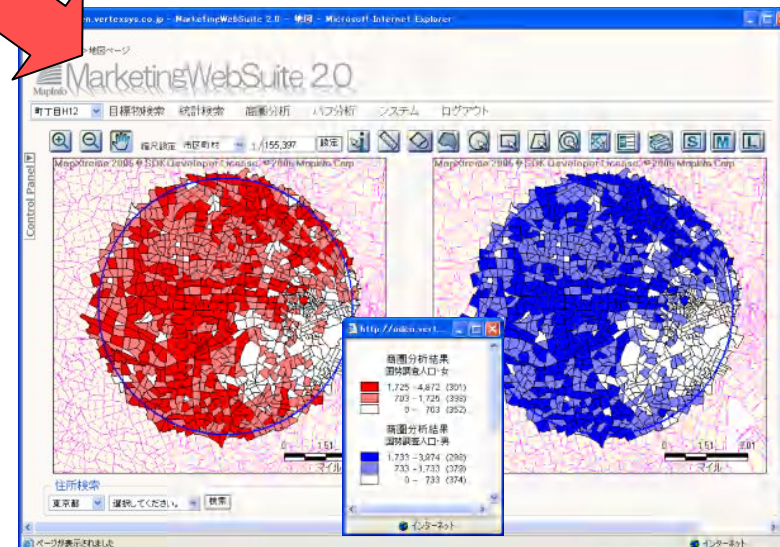
2つの情報を同時に分析することで、情報同士の相関を分析します。エリア毎の勝ちパターン、負けパターンが見えてきます。

- ・白から黄色のエリアは、20代の人口と顧客登録数の相関が取れている順当なエリアです。
- ・赤の濃いエリアは、20代の人口が多いにも関わらず顧客登録数の少ないエリアです。原因を調査し、対策を検討します。
- ・緑の濃いエリアは、20代の人口が少ないにも関わらず顧客登録数の多い地域です。ここには何か勝ちパターンがあるかもしれません。他にも統計情報などを参照し、傾向を把握します。

## ◆2画面表示で相関を確認

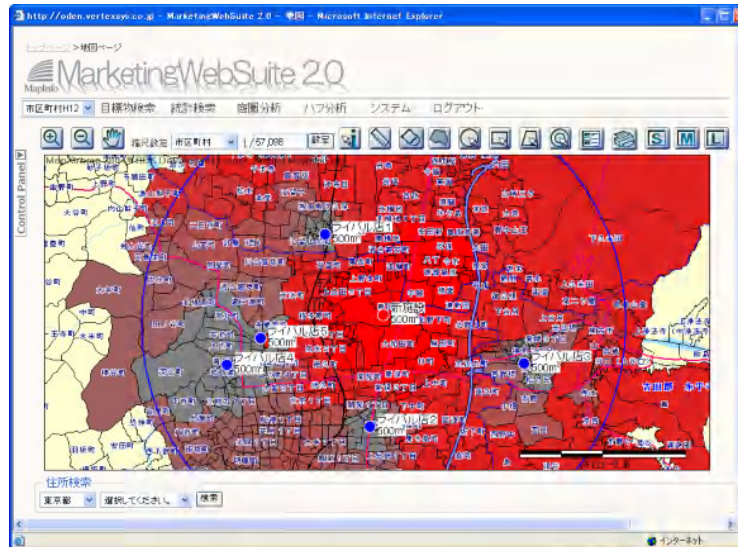
クロス分析は、2つの指標を1つの地図で同時に確認する事ができますが、2つの地図画面で確認することも可能です。

2つのテーマを重ねて見たり、並べて見たり。相関の高い地域、低い地域を探ります。限られた営業資源を、効果の高い地域に絞って投入する、という判断を行う道具としてMarketing WebSuiteは最適です。



20代の人口(左)と顧客登録数(右)

## 簡易ハフモデル分析による集客予測



魅力のある店舗にはお客様は多く集まります。  
しかし、お店まで遠い場合、あるいは他に魅力のある店がある場合、  
お客様は来てくれないかもしれません。

店舗の魅力を何らかの情報で数値として指定し(例:品揃え点数、床面積、駐車場台数など)、距離や他の店舗の影響を加味して顧客集客率(吸引率)をハフモデルにより算出します。

どの地域の顧客が来店する可能性が高いのか、といった顧客動向の予測ができます。ダイレクトメールなど集客活動の、より効果的な重点的地域を判断する目安となります。いくら地理的に吸引力が強い地域でも、そこに実際に住民が少なければポテンシャルは高いとは言えません。

吸引力に対し任意の統計指標を掛け合わせることで、人口ポテンシャルを判断できます。

新規出店計画などでも、候補地のポテンシャルを探る上での参考情報の1つとなるでしょう。



## 導入のメリット

### 1. 営業活動のヒント

- 営業成果と市場規模の相関関係を発見し、成功例を洗い出します。

### 2. 重点エリアを絞込む

- 地域的な偏り(強い地域・弱い地域)を地図上で明確化します。

### 3. 市場規模の把握

- エリアごとの人口や顧客消費動向をグラフで表示します。

### 4. 効率的な営業計画

- 顧客分布を視覚的に把握し、営業リソースを最適配分します。

### 5. データに基づくビジネス判断

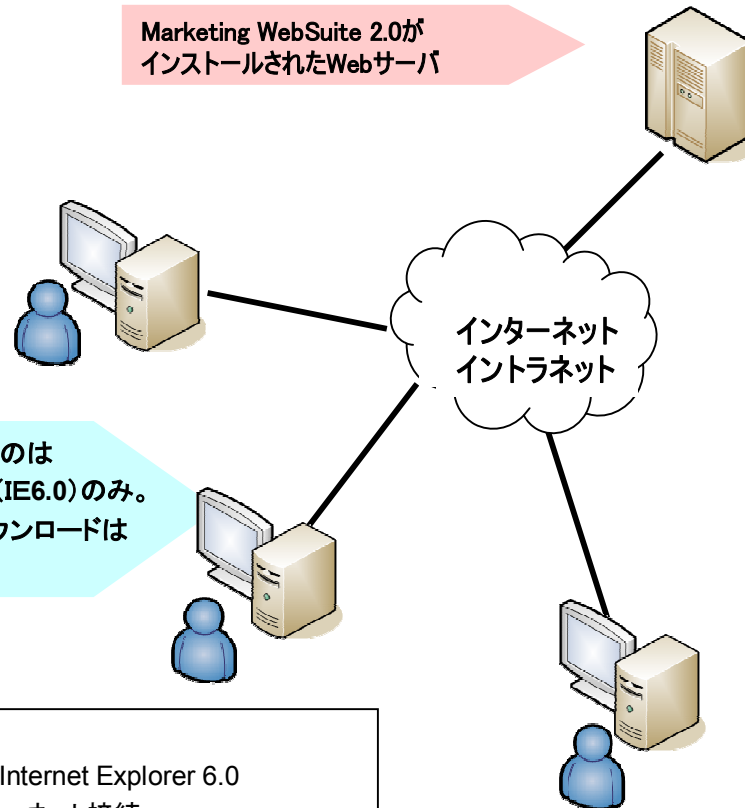
- レポートのビジュアル化によりコンセンサスを得やすく、根拠を持ったビジネス判断が可能になります。

### 6. 情報を共有

- WEBを活用することで、離れたオフィス、多くの担当者で分析を行う事ができます。

# システム構成図(パッケージング)

\* ユーザー数30人程度が目安



Marketing WebSuite 2.0がインストールされたWebサーバ

クライアント側に必要なのはインターネットブラウザ(IE6.0)のみ。特別なプラグインのダウンロードは必要ありません!

## 【クライアント】

対応WEBブラウザ: Internet Explorer 6.0  
ブロードバンドインターネット接続

## 【サーバ】

対応OS: 日本語版Microsoft Windows 2003 Server (SP2以降)

Microsoft .NET Framework 2.0

IIS version 6.0のWebサービスが提供されていること

CPU: Intel Xeon 3.0 GHz以上 (Intel Core2 Quad 2.4GHz以上推奨)

メモリ: 1GB以上 (2GB以上推奨)

HDD: 2GB以上の空き容量(オプションデータ等は含みません)

ビデオカード: 256色以上に対応しているグラフィックスカード

## パッケージ構成

- ・Marketing WebSuite2.0アプリケーション(CD-ROM)
- ・標準データパック
  - ・全国町丁目レベル行政界地図
  - ・全国3次・4次メッシュ地図
  - ・H12年度 国勢調査 基本指標(町丁目別)
  - ・H12年度 国勢調査 基本指標(メッシュ)
  - ・全国町丁目レベル住所ジオコードデータ
- ・管理者用マニュアル
- ・ユーザー操作マニュアル
- ・ライセンス申請書

+

- ・追加地図
- ・追加統計データ
- ・追加ピンポイント住所データ
- ・追加カスタマイズ
- ・各種サービス

etc...

## 製品価格

<ul style="list-style-type: none"> <li>・ MapInfo Marketing WebSuite 2.0 アルプス社データセット 5,000,000円               <ul style="list-style-type: none"> <li>- Marketing WebSuite2.0アプリケーション(CD-ROM)</li> <li>- アルプス社製標準データパック</li> <li>- 管理者用マニュアル</li> <li>- ユーザー操作マニュアル</li> <li>- ライセンス申請書</li> </ul> </li> </ul>	
<ul style="list-style-type: none"> <li>・ MapInfo Marketing WebSuite 2.0 MSRデータセット 5,500,000円               <ul style="list-style-type: none"> <li>- Marketing WebSuite2.0アプリケーション(CD-ROM)</li> <li>- MSR製標準データパック</li> <li>- 管理者用マニュアル</li> <li>- ユーザー操作マニュアル</li> <li>- ライセンス申請書</li> </ul> </li> </ul>	
<ul style="list-style-type: none"> <li>・ 追加統計データ</li> <li>・ 追加背景地図</li> <li>・ 追加ピンポイント住所ジオコードデータ</li> <li>・ 追加カスタマイズ</li> </ul>	販売店にご相談ください。 販売店にご相談ください。 販売店にご相談ください。 販売店にご相談ください。
<ul style="list-style-type: none"> <li>・ テクニカルサポート(6ヶ月)</li> <li>・ インストール支援サービス</li> <li>・ (予定)管理者向けトレーニングサービス(1日)</li> </ul>	150,000円 別途お見積もり 別途お見積もり

\* 上記価格は全て税抜き価格となります。

\* 価格等は予告なく変更される可能性があります。

## インストールサービス

Marketing WebSuiteのインストールを代行するサービスです

### ■ サービス内容

#### コース1: オンサイトインストールサービス

作業員1名がお伺いしインストールをおこないます(作業時間1日(6時間程目安))

- 300,000円/1日(目安) + 交通費(実費) (+遠方の場合は宿泊費)

\* お客様のネットワーク状況、セキュリティ状況により、作業時間の超過、作業日数の追加の可能性があります。

\* インストール作業中はサーバPCのAdministrator権限をお借りしての作業となります。

#### コース2: マシンお預かりセットアップ

OSおよびネットワーク設定セットアップ済みのサーバ実機をお送りいただき、弊社内にてインストール作業をおこないます

- 150,000円 + 往復送料 + 輸送保険料

\* インストール作業中はサーバPCのAdministrator権限をお借りしての作業となります。

#### コース1、コース2のサービス範囲

- Marketing WebSuiteのインストール及び標準データセットアップ
- 動作確認・検収
- その他、聞き取り時にご相談

以下の内容は含みません。

- OS環境のセットアップ
- ネットワーク接続・セキュリティ設定
- 具体的な業務運用に関するアドバイス・提案
- インストール後の管理運用操作説明

## テクニカルサポートサービス

Marketing WebSuiteの技術的なお問い合わせに対応します。

### ■ サポート内容

e-mailにてご質問、回答させていただきます。

- 通常の操作(操作マニュアルの範囲内)上の疑問点の解消
- 管理者の操作(管理者マニュアルの範囲内)上の疑問点の解消
- Marketing WebSuite製品に基づく技術的問題点の解消
- 150,000円/6ヶ月間

以下のサポートは含みません。

- ・ - ユーザーの具体的な業務運用に関するアドバイス・提案
- ・ - 不具合解消の保証
- ・ - 仕様の範囲外の技術的改善
- ・ - 追加データ・カスタマイズデータの内容に関するもの
- ・ - 管理者マニュアルに含まれない範囲のユーザデータ加工方法、インポート手順の説明

## 管理者トレーニングサービス

### Marketing WebSuiteの管理者ユーザ向けトレーニングコース

#### ■トレーニング内容

御社訪問によるオンサイトトレーニングを実施いたします。

- 管理者マニュアルの内容をベースとした、WebSuite管理業務の操作手順の実演・説明
- インポート用データに関する解説
- 規定のサンプルデータまたは顧客のテストデータを利用したワークショップ
- Q&A
- その他、聞き取り時にご相談
- 150,000円/半日(目安) + 交通費(実費) (+遠方の場合は宿泊費)

\* 御社WebSuite使用、弊社持ち込み、どちらでも結構です。

以下の内容は含みません。

- 具体的な業務運用に関するアドバイス・提案
- データそのものの編集方法
- 管理者マニュアルに含まれない範囲のユーザデータ加工方法、インポート手順の説明

## ■ 製品に関するお問い合わせ先 ■

- ・ ピツニーボウズ・マップインフォ・ジャパン株式会社



〒104-0033

東京都中央区新川1丁目6番11号ニューリバータワー12階

TEL: 03-6805-1155      FAX: 03-6805-5963

Japan@mapinfo.com

## ■ 販売に関するお問い合わせ先 ■

- ・ 御社スペース